

Dynamique et variabilité spatiale de l'infestation au champ des gousses d'arachide par la bruche



Séminaire Divecosys, 2-4 juin 2015, Dakar, Sénégal.,

Déthié Ngom, Mor Touré, Lamine Diagne, Cheikh Thiaw, Thierry Brévault

Importance économique et dégâts

- Production mondiale d'arachide : environ 25 millions d'hectares, 46 millions de tonnes (FAOSTAT, 2013) dont le quart en Afrique
- Au Sénégal: 35-40% des terres cultivées
- Source d'alimentation et de revenu pour les populations rurales



- Dommages importants lors du stockage, dus à la bruche de l'arachide, *Caryedon serratus* (Coleoptera, Bruchidae)

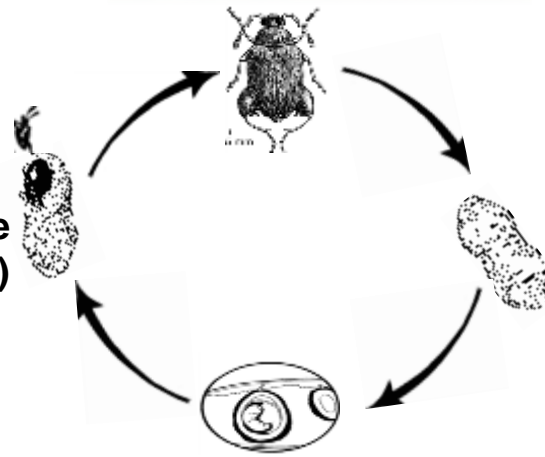
Cycle biologique



adulte (100 w)

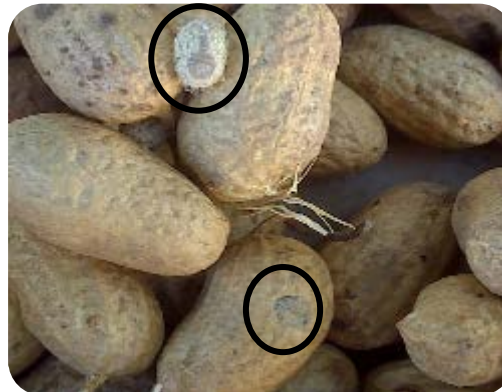


œufs
(6-8 j)



nymph
(14-16 j)

larve (27-32 j)



Objectifs

Projet RECOR (WAAPP2/PPAAO) →

Objectif : évaluer l'influence des pratiques et du contexte paysager sur l'infestation des gousses par la bruche de l'arachide, *C. serratus*

Objectifs de notre étude:

- Déterminer la période de l'infestation primaire de l'arachide au champ
- Evaluer l'importance et la variabilité spatiale de l'infestation à l'échelle d'un territoire agricole

Zones d'étude





Dynamique d'infestation au champ

Collecte et suivi des échantillons d'arachide

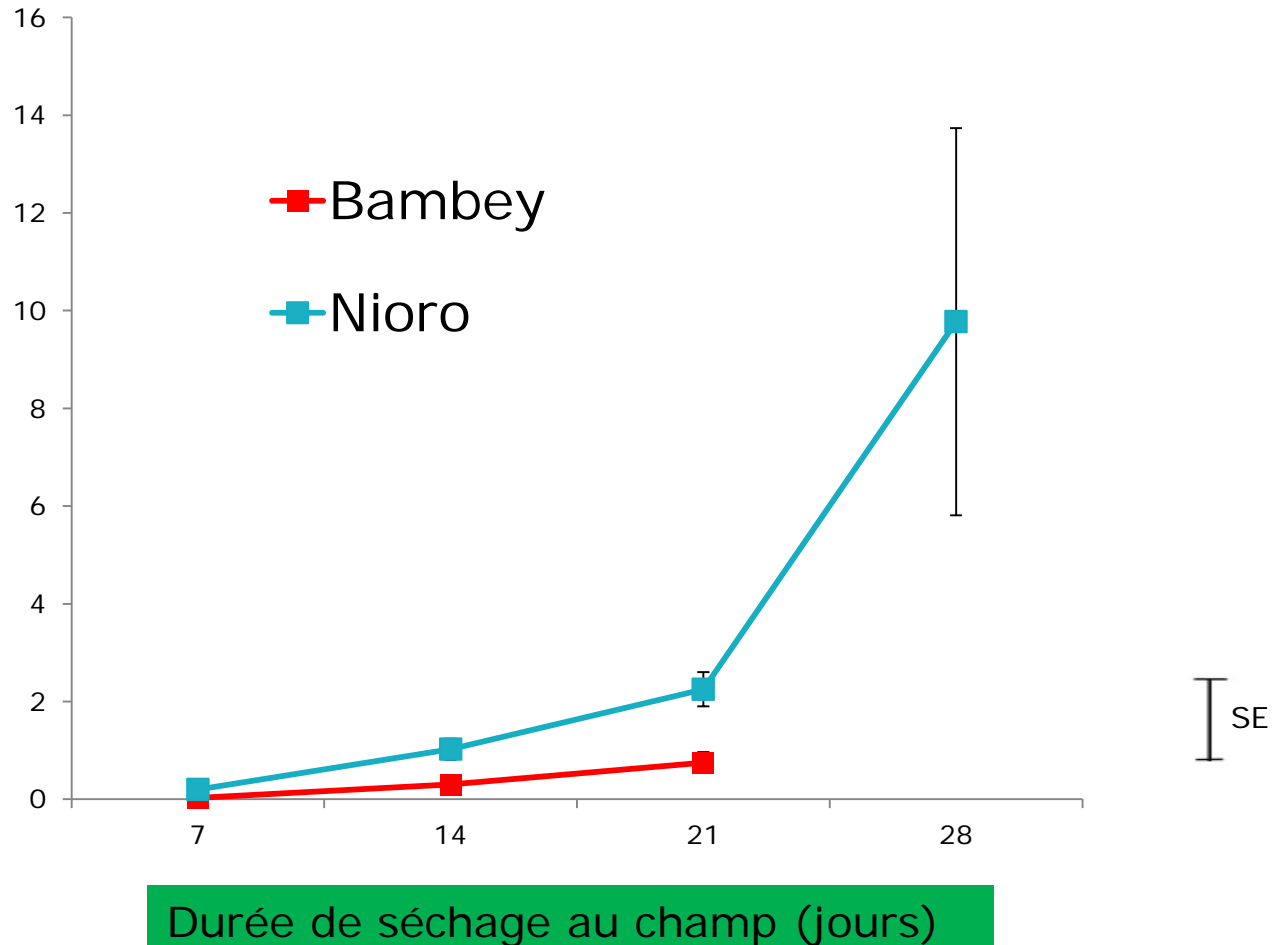


Sur 10 parcelles par zone, collecte de 2 échantillons par parcelle à J+7, J+14, J+21, J+28

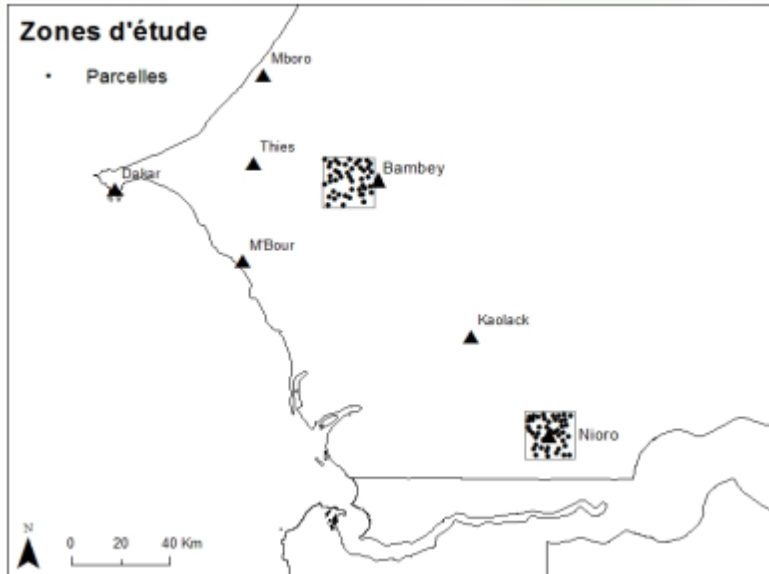


Comptage des œufs et suivi des émergences d'adultes au laboratoire

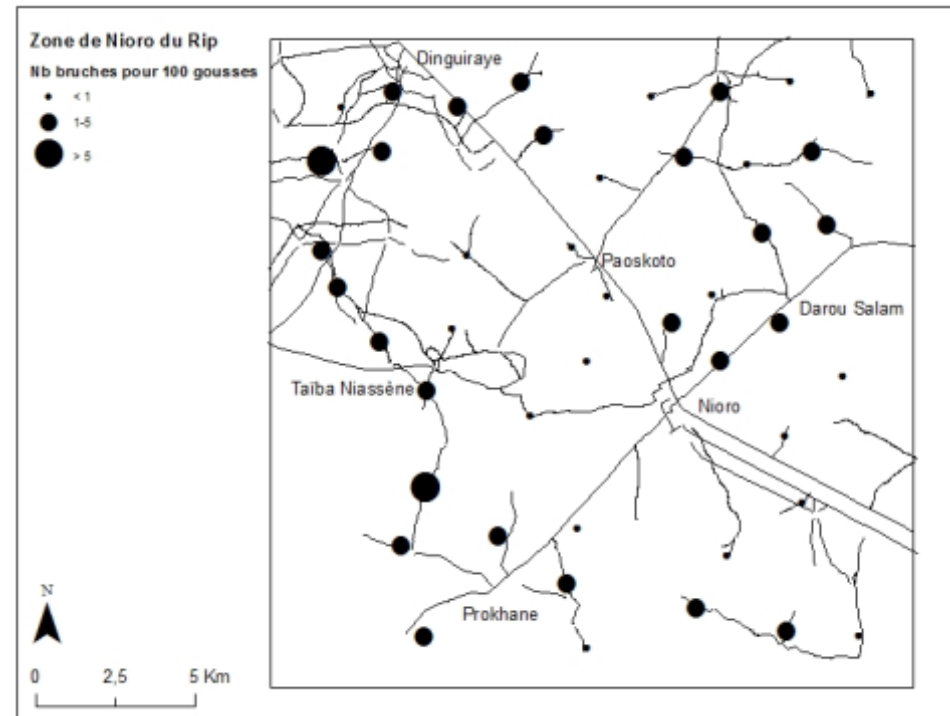
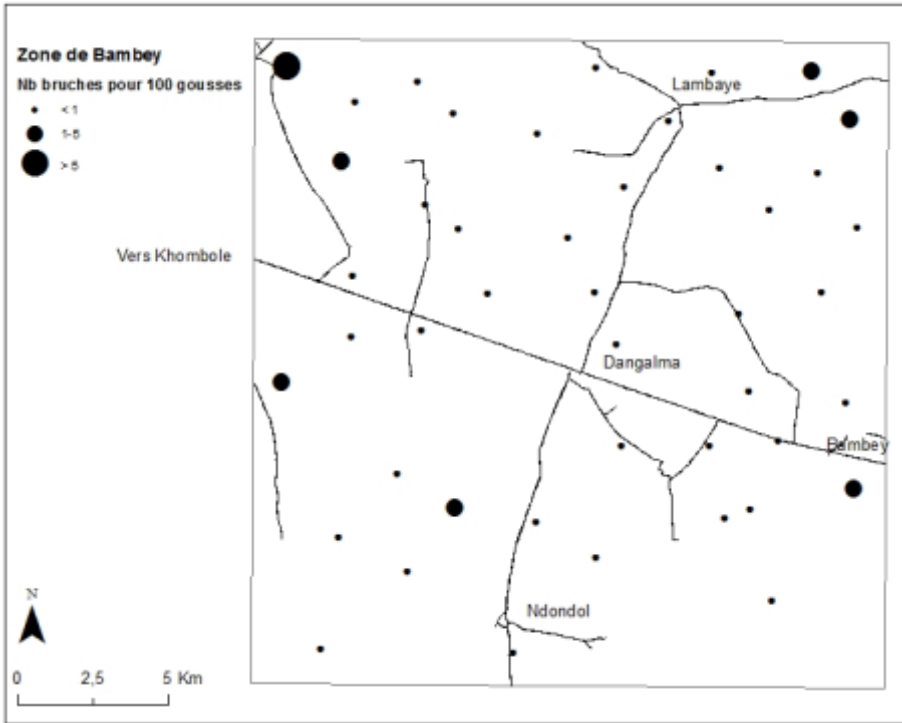
Dynamique d'infestation au champ



Variabilité spatiale

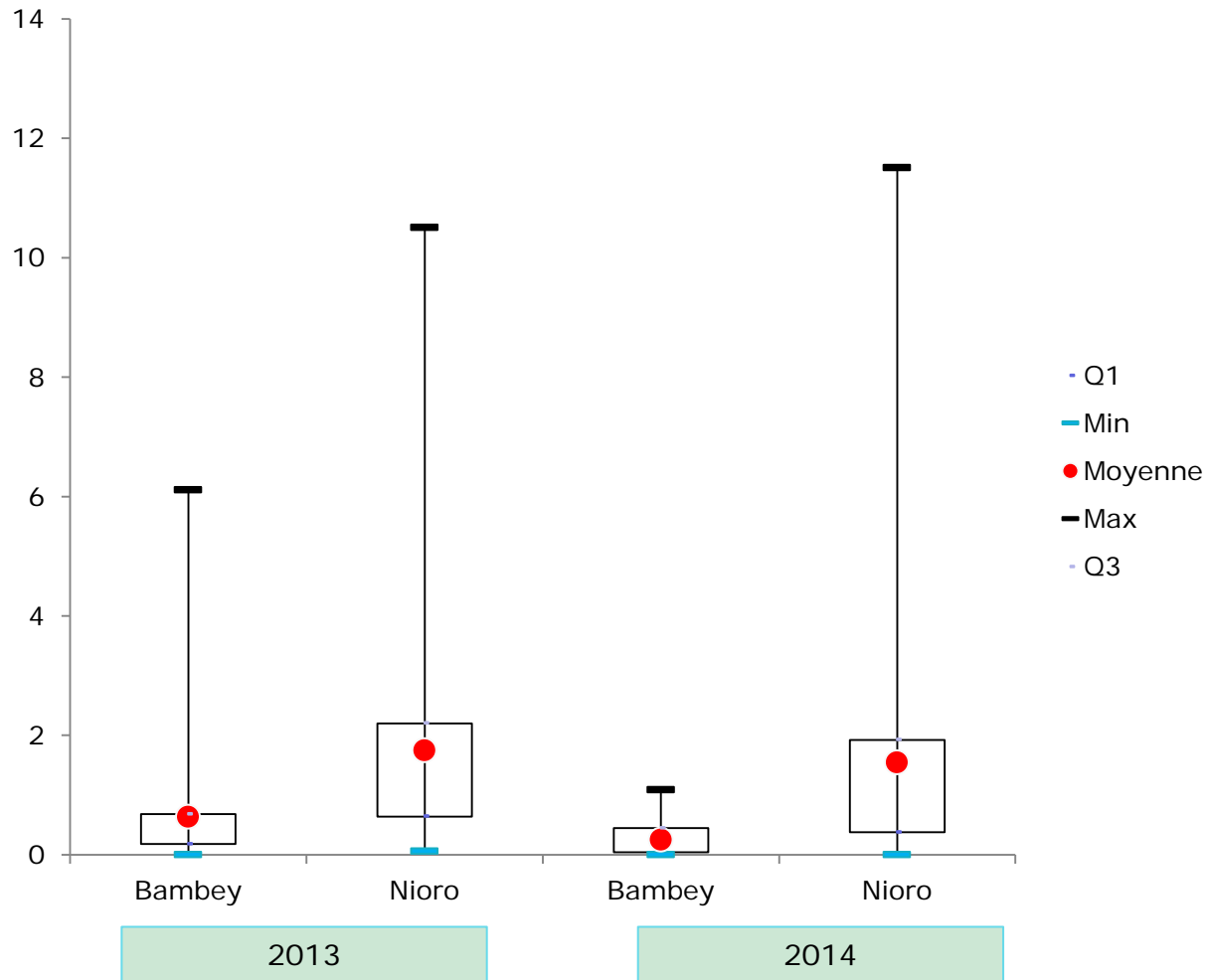


Variabilité spatiale



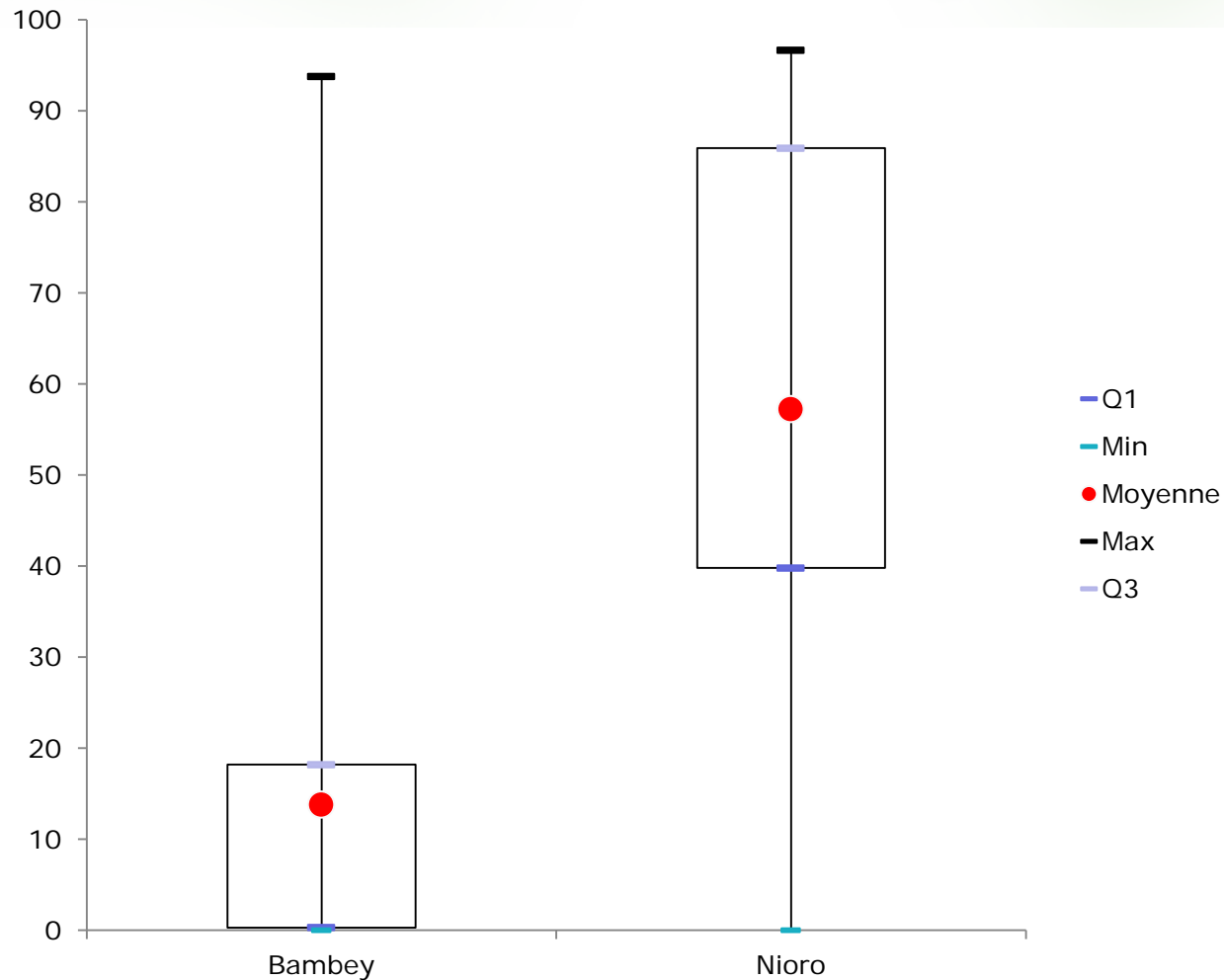
Variabilité spatiale

Nb adultes
pour
100 gousses



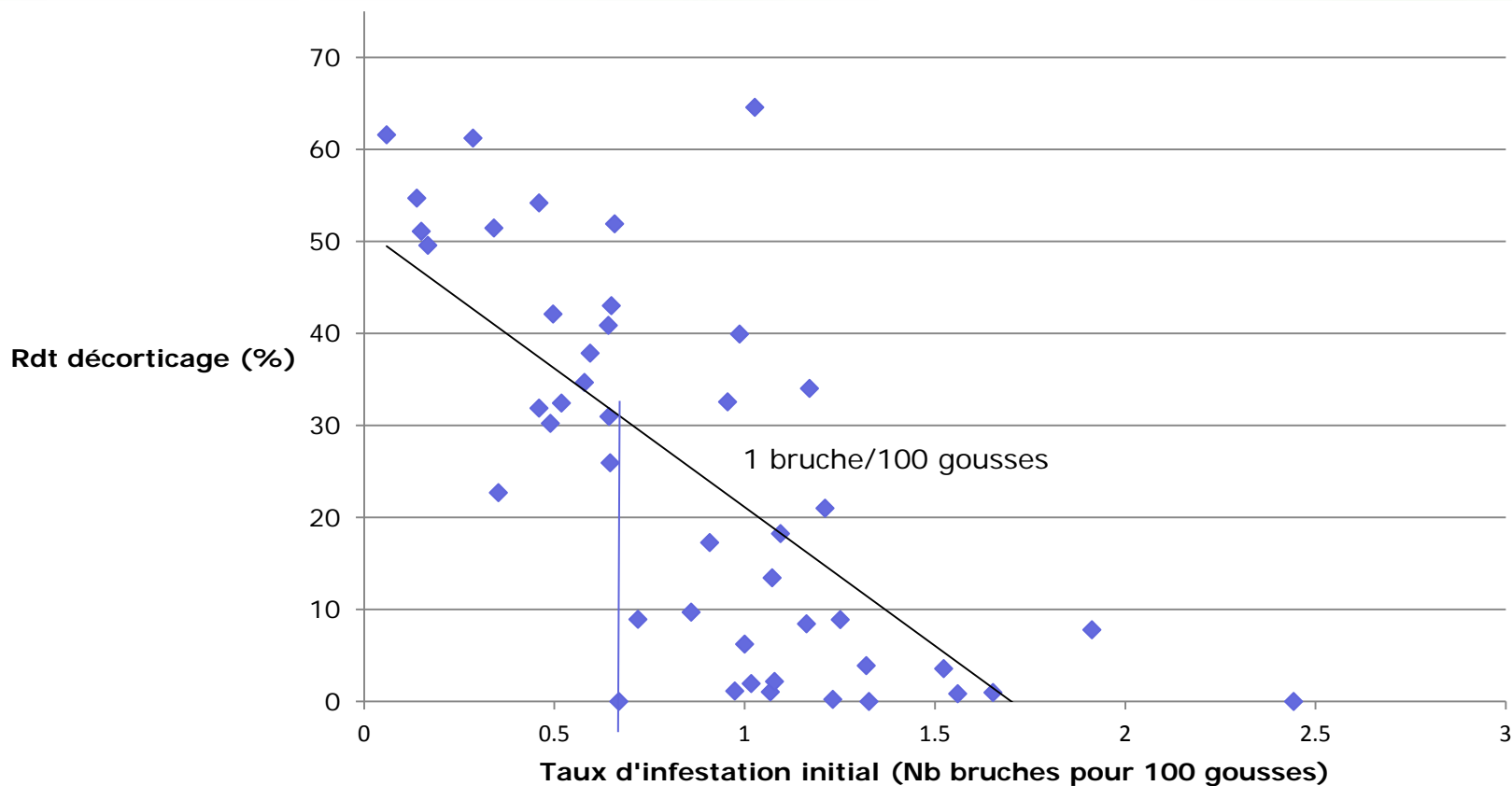
Dégâts après 7-8 mois de stockage

Gousses
bruchées
(%)



Infestation primaire - dégâts

Nioro






Conclusions



- ❖ Bruche de l'arachide fortement présente dans le bassin arachidier, en particulier dans la zone de Nioro
- ❖ Ponte sur les gousses dès la première semaine de séchage au champ, qui augmente significativement avec la durée d'exposition
- ❖ Forte hétérogénéité de l'infestation selon les parcelles
- ❖ 0,6 adulte pour 100 gousses → baisse très importante de rendement décorticage

Perspectives :

- Evaluer le rôle des greniers de stockage et des plantes hôtes sauvages à l'échelle du paysage, comme *drivers* de l'infestation primaire
- 



**MERCI
DE
VOTRE
ATTENTION**

